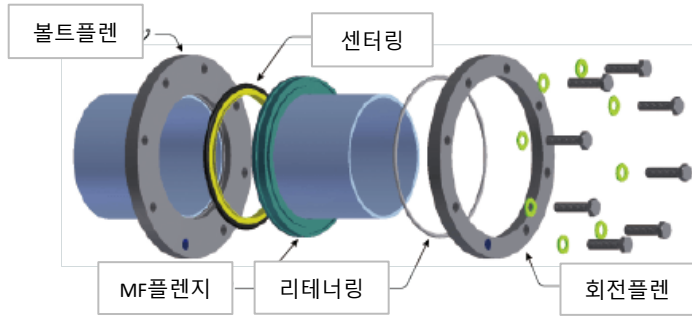


ISO1609 에 의한 MF ( Multi-Fastener ) 플렌지는, 클로크램프로 연결하는 방법으로 조립할때 오차흡수나 시공성 향상을 위해 사용되어 지고 있습니다. 또, 싱글클로크램프를 사용하면 진공챔버에 직접 연결 할수 있어서, 부품수의 저감이나 스페이스 절약의 아이템 으로서 활용할 수 있습니다.  
 카탈로그 품목외에 사용환경에 맞춘 특수한 형상에 대해서도 설계와 제조를 주문 받고 있습니다.



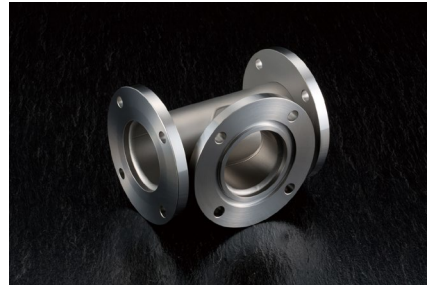
JIS 플렌지에 의한 배관부품



니플



R형 엘보



티



크로스

※ MV 로 시작하는 형식번호 제품은 수주 생산품 입니다. 자세한 것은 문의해 주십시오.

니플

파이프 · 플렌지 : SUS304  
 표면처리 : GBB

<단위 : mm>

코드	플랜지	φA	φB	φC	L
MVIJ020	VG/VF20	80	27.2	23	100
MVIJ025	VG/VF25	90	34.0	28.4	110
MVIJ040	VG/VF40	105	48.6	43	120
MVIJ050	VG/VF50	120	60.5	54.9	120
MVIJ080	VG/VF80	160	89.1	83.1	220
MVIJ100	VG/VF100	185	114.3	108.3	240
MVIJ125	VG/VF125	210	139.8	133	300
MVIJ150	VG/VF150	235	165.2	158.4	300
MVIJ200	VG/VF200	300	216.3	208.3	300
MVIJ250	VG/VF250	350	267.4	259.4	300

